

SuperDyma[®]

**High tensile and
Highly Corrosion-resistant
Coated Steel Sheets**





PRODUCT SPECIFICATION

| | |
|-----------------------------|--|
| Manufacture | : NS BlueScope (Thailand) Limited |
| ผู้ผลิต | : บริษัท เอ็นเอส บลูสโคป (ประเทศไทย) จำกัด |
| Product | : Coated steel SuperDyma® PL, SuperDyma® DK, SuperDyma® TF or SuperDyma® GM |
| ผลิตภัณฑ์ | : แผ่นเหล็กเคลือบ SuperDyma® PL, SuperDyma® DK, SuperDyma® TF หรือ SuperDyma® GM |
| Preferred Substrate | : Base Metal Steel Grade SGMCC, SGMC400 and SGMC570 (Ref. JIS G3323:2012) |
| โลหะพื้น | : ชั้นคุณภาพ SGMCC, SGMC400 และ SGMC570 (อ้างอิงมาตรฐาน JIS G3323:2012) |
| Coating Composition | : Zinc-Aluminum 11% - Magnesium 3% Coating |
| สัดส่วนชั้นเคลือบผิว | : ชั้นเคลือบสังกะสี ผสม อลูมิเนียม 11 % และแมกนีเซียม 3% |

Recommended Coating Class for each Construction Application

ขนาดชั้นเคลือบที่แนะนำ สำหรับใช้ในงานก่อสร้างแต่ละชนิด

| Product Name ชื่อผลิตภัณฑ์ | Applications การนำไปใช้งาน | Recommended Coating Class ชั้นเคลือบโลหะที่แนะนำ | Base Metal Steel Grade ชั้นคุณภาพ | Thickness Ranges (mm) ช่วงความหนา (มม.) | Max Width (mm) ความกว้างสูงสุด (มม.) | Warranty (years)* การรับประกัน (ปี)* |
|-------------------------------|---|---|--------------------------------------|--|---|---|
| SuperDyma® PL | Purlins แปหลังคา | K18 | SGMC570 | 0.75 - 1.50 | 1219 | 12 |
| SuperDyma® DK | Steel Decks แผ่นพื้นเหล็กสำเร็จรูป | K18 | SGMC400 | 0.75 - 1.20 | 1265 | N/A |
| SuperDyma® TF | Trusses and Frames โครงหลังคาเหล็กและผนัง | K14, K18 | SGMC570 | 0.35 - 1.20 | 1219 | N/A |
| SuperDyma® GM | General Construction Materials วัสดุก่อสร้างทั่วไป | K06, K08, K10, K12, K14, K18 | SGMCC | 0.25 - 1.60 | 1219 | N/A |
| | | | SGMC570 | 0.25 - 1.50 | 1219 | N/A |

Other product sizes and dimensions, please contact our sales office

ขนาดและมิติอื่นๆ กรุณาสอบถามรายละเอียดจากตัวแทนจำหน่ายหรือฝ่ายขายของบลูสโคป

*All warranties are subjected to BlueScope's terms and Condition.

*เงื่อนไขการรับประกันเป็นไปตามที่บริษัทฯ กำหนด

Mechanical Properties

คุณสมบัติเชิงกล

| Base Metal Steel Grade ชั้นคุณภาพ | Yield Stress (N/mm ²) ความเค้นจุดคราก (นิวตัน/ตารางมิลลิเมตร) | Tensile Strength (N/mm ²) ความต้านแรงดึง (นิวตัน/ตารางมิลลิเมตร) | Elongation (%) การยืดตัว (%) |
|--------------------------------------|--|---|---|
| | | | Thickness (mm) ช่วงความหนา (มม.) ≥0.25 to ≤1.60 |
| SGMCC | - | - | - |
| SGMC570 | > 560 | > 570 | - |
| SGMC400 | > 295 | > 400 | 18 |



SuperDyma® Coating Class

ชั้นเคลือบ SuperDyma®

Ref. JIS G3323:2012 Standard : The symbol "K" represents the amount of metal coating 2 side in grams per square meter as K18 represents the combined coating mass 2 side not less than 180 grams per square meter.

อ้างอิงตามมาตรฐาน JIS G3323:2012 : ใช้อักษร "K" เป็นสัญลักษณ์แทนความหนาชั้นเคลือบ 2 ด้าน มีหน่วยเป็น กรัมต่อตารางเมตร เช่น K18 หมายถึง มวลสารเคลือบรวมกันสองด้านไม่น้อยกว่า 180 กรัมต่อตารางเมตร โดยแผ่นเหล็กที่มีมวลสารเคลือบมากกว่า จะมีอายุการใช้งานที่ยาวนานกว่า

Coating class / ชั้นเคลือบโลหะ

K06

K08

K10

K12

K14

K18

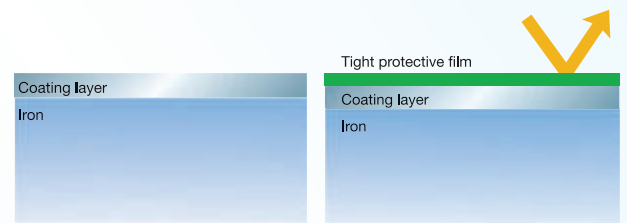
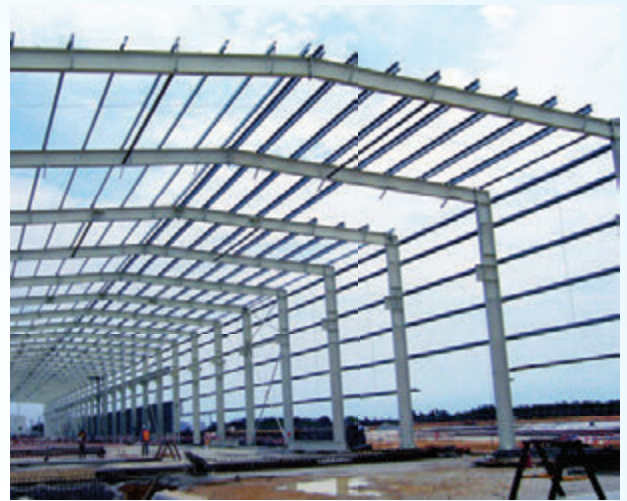


Featured of SuperDyma® Coated Steel

- Superior corrosion resistance compared to hot-dip galvanized steel sheet in corrosive environments.
- Longer steel lifetime in corrosive environments.
- Reduce long term maintenance cost.

คุณสมบัติที่โดดเด่นของ SuperDyma®

- สามารถต้านทานการกัดกร่อนได้ดีเยี่ยมเมื่อเทียบกับแผ่นเหล็กชุบสังกะสีจุ่มร้อนทั่วไป ในสภาวะที่มีการกัดกร่อนสูง
- ยืดอายุผลิตภัณฑ์โดยเหล็กจะใช้งานได้นานขึ้น ในสภาวะที่มีการกัดกร่อนสูง
- ลดค่าใช้จ่ายในการดูแลระยะยาว



SuperDyma® Corrosion resistance

SuperDyma®'s coating forms the film that protect surface from water and exposure to air. This leads to control corrosion reaction which yield a low corrosion rate in highly corrosive environments.

Special features of this protection film formed by the coating of Zinc with 11% Aluminium, 3% Magnesium which serves best at the cut-end or the impacted area.

SuperDyma® ต้านทานการกัดกร่อนอย่างไร

ชั้นเคลือบของ SuperDyma® สร้างฟิล์มที่ปกป้องผิวเหล็กไม่ให้สัมผัสความชื้นและอากาศ ซึ่งส่งผลต่อการควบคุมปฏิกิริยาการกัดกร่อน ทำให้อัตราการสึกกร่อนต่ำมาก โดยเฉพาะอย่างยิ่งในสภาวะที่มีการกัดกร่อนสูง

คุณสมบัติพิเศษของฟิล์มปกป้องกันนี้ เกิดขึ้นจากชั้นเคลือบสังกะสีผสมอลูมิเนียม 11 % และแมกนีเซียม 3% ซึ่งทำหน้าที่ป้องกันบริเวณรอยตัด หรือบริเวณที่เกิดการกระแทก

SuperDyma®

High tensile and Highly Corrosion-resistant Coated Steel Sheets



NS BlueScope (Thailand) Limited, a leading manufacturer of coated steel & color coated steel, entrusted by Nippon Steel & Sumitomo Metal Corporation (NSSMC), to manufacture and distribute SuperDyma®, a Highly Corrosion-resistant Coated Steel Sheets.

บริษัท เอ็นเอส บลูสโคป (ประเทศไทย) จำกัด ผู้นำด้านการผลิตเหล็กเคลือบและเหล็กเคลือบสี ได้รับความไว้วางใจจาก บริษัท นิปปอนสตีล แอนด์ ซุมิตโอม เมทัล คอร์ปอเรชั่น (NSSMC) ในการผลิตและจำหน่ายผลิตภัณฑ์ SuperDyma® เหล็กเคลือบโลหะที่สามารถทนทานต่อการกัดกร่อนสูง

SuperDyma® Coated Steel

SuperDyma® is a coated steel that made from hot-dip continuous process. It has high corrosion resistance property in corrosive environments.

- A coating of Zinc with 11% Aluminium, 3% Magnesium
- SGMCC, SGMC400 and SGMC570 (Ref. JIS G3323:2012)

Suitable for structures use, specify

- SuperDyma® PL for Purlins
- SuperDyma® DK for Steel Decks
- SuperDyma® TF for Trusses and Frames
- SuperDyma® GM for General Construction Materials

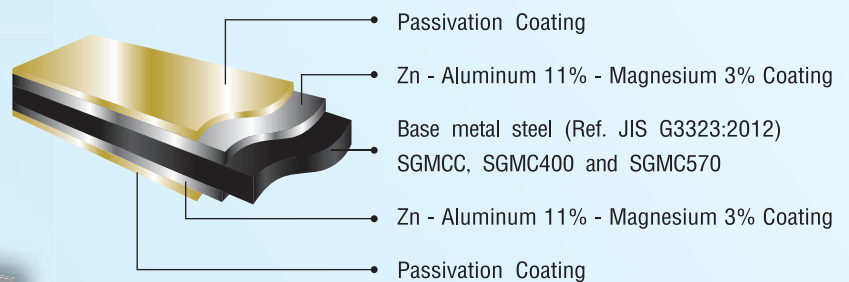
SuperDyma® เป็นแผ่นเหล็กเคลือบโลหะที่ผ่านกระบวนการเคลือบโดยกรรมวิธีการจุ่มร้อนอย่างต่อเนื่อง มีคุณสมบัติการต้านทานการกัดกร่อนในสภาวะที่มีการกัดกร่อนสูง เพราะมีชั้นโลหะเคลือบผิวพิเศษซึ่งประกอบด้วย

- ชั้นเคลือบสังกะสี ผสม อลูมิเนียม 11 % และแมกนีเซียม 3%
- ชั้นคุณภาพ SGMCC, SGMC400 และ SGMC570 (อ้างอิงมาตรฐาน JIS G3323:2012)

เหมาะสำหรับการขึ้นรูปเพื่อใช้งานเป็นโครงสร้าง ระบุเป็น

- SuperDyma® PL สำหรับขึ้นรูปเป็นแปทหลังคา
- SuperDyma® DK สำหรับขึ้นรูปเป็นแผ่นพื้นเหล็กสำเร็จรูป
- SuperDyma® TF สำหรับขึ้นรูปเป็นโครงหลังคาเหล็กและผนังสำหรับบ้าน
- SuperDyma® GM สำหรับขึ้นรูปเป็นวัสดุก่อสร้างทั่วไป

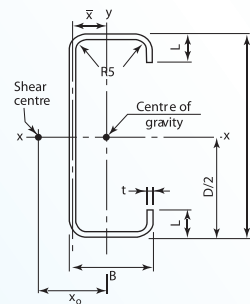
Product Coating



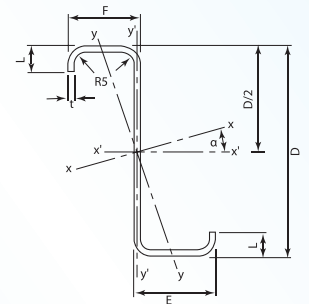
Typical Application Properties

ลักษณะการใช้งาน

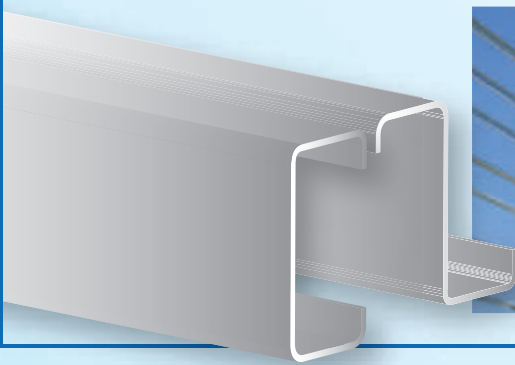
Purlins / แพลตลังคาเหล็ก



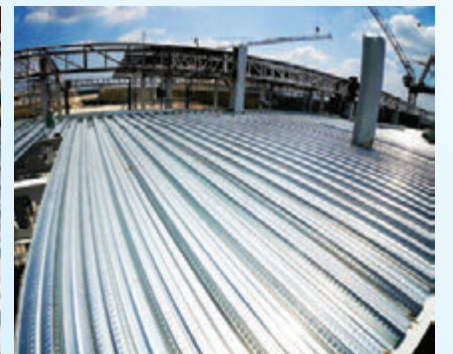
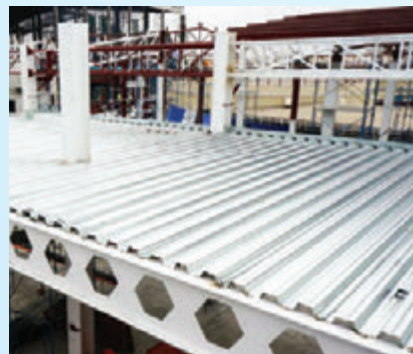
C-Purlin



Z-Purlin



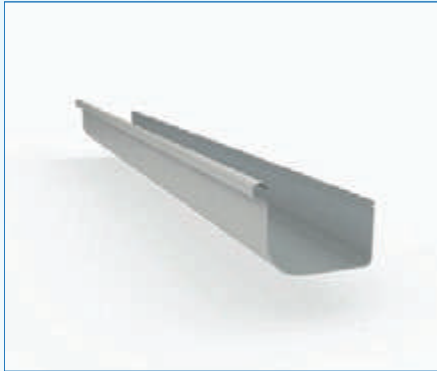
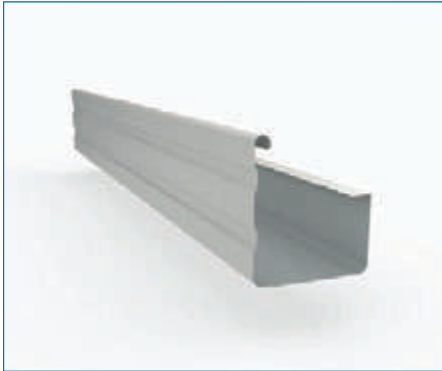
Steel Decks / แผ่นพื้นเหล็กสำเร็จรูป



Trusses and Frames / โครงสร้างหลังคาเหล็กและผนังบ้านพักอาศัย



General Construction Materials / วัสดุก่อสร้างทั่วไป



บริษัท เ็นเอส บลูสโคป (ประเทศไทย) จำกัด

แผนกการตลาดและการขาย : ชั้น 7 อาคารบางกอกไทย 108 ถนนรางน้ำ ภาษีเจริญ กรุงเทพฯ 10400
โทรศัพท์ 0 2333-3000 (อัตโนมัติ) **โทรสาร** 0 2333-3001-2

โรงงานและสำนักงานใหญ่ : 2 ซอย จี 9 ถนนปิ่นเกล้าสงครามราชวรางศ์ ตำบลบางตาพูด อำเภอเมือง ระยอง 21150
โทรศัพท์ (038) 918-300 (อัตโนมัติ) **โทรสาร** (038) 918-301

Hotline : 0 2333-3030



BlueScope Thailand

www.bluescope.co.th